



# 鏡鈦科技股份有限公司

Dec. 2022



# 總綱

公司簡介  
主要產品  
產業概況  
財務資訊

# 投資安全提醒

本資料除提供歷史信息外，部份內容若涉及未來展望的表述，因受到風險及不確定因素影響，實際結果與表述內容將可能明顯不同，投資人應自行判斷與控制風險。

# 公司簡介



## 成立時間

2004年10月



## 董事長

鍾兆墳



## 資本額

新台幣4.83億元



## 生產據點

台灣、台中



## 主要產品

醫療器材  
精密扣件  
微波開關



## 員工人數

771人  
(2022/11/30統計)



# 關係企業



其他投資：

台灣 ~ 骨科醫材(2%)



**Aoltec Int'l Inc.**

100%



27.4%

79.8%

台灣微創醫療  
器材(股)公司

瑞鈦醫療  
器材(股)公司



**Ever Golden Int'l**

Ltd.

100%





# 主要產品



醫療器材

70%



精密扣件

19%



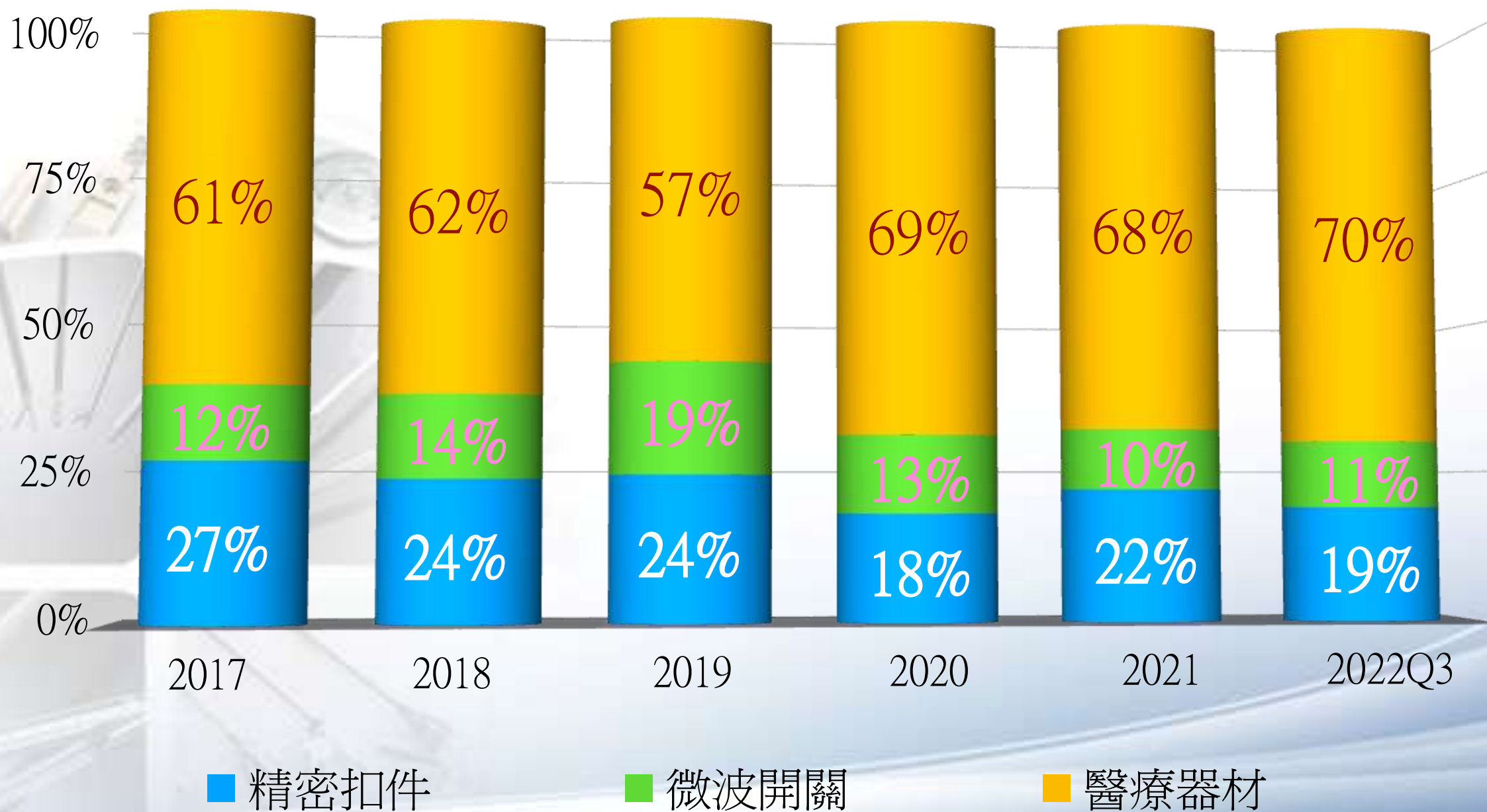
微波開關

11%



# 主要產品

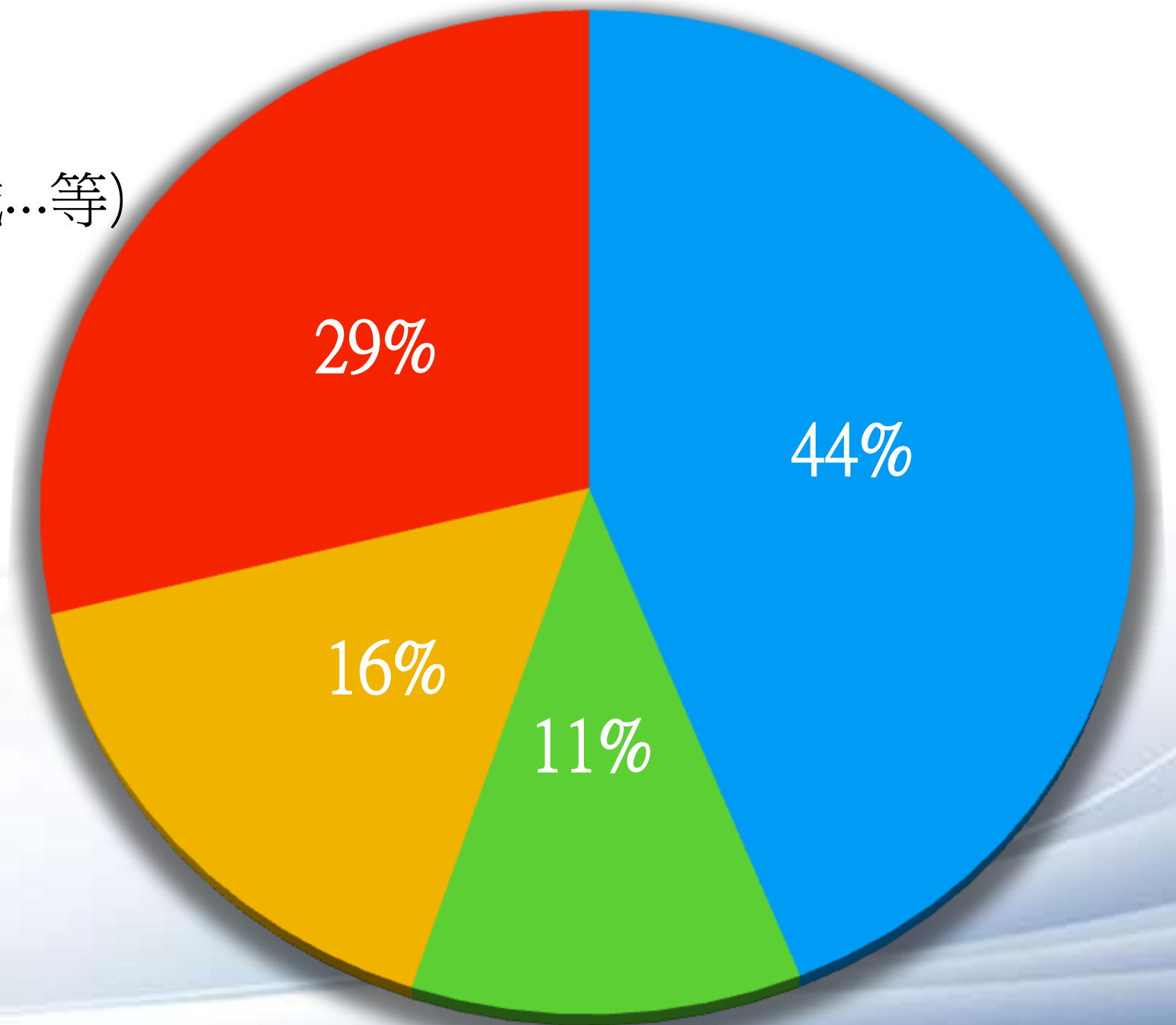
## 歷年三大產品營收占比





# 醫療器材產品銷售比例

- 微創手術器械用零組件
- 開腹手術器械用零組件
- 牙科、骨科植入物
- 其他(心臟、乳房手術器械...等)





# 醫療器材產品應用領域



醫療器材





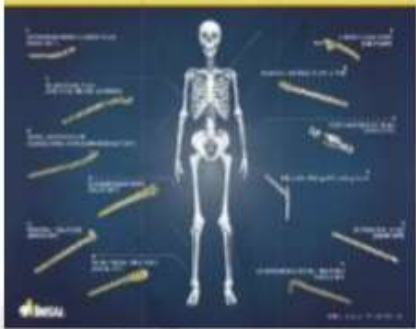
# 醫材產品發展及佈局

## OBM

牙科植牙 手術導航系統 / 運動醫學類醫材



骨科/微創脊椎手術



腹腔外科手術  
婦科/心臟手術





# 精密扣件產品應用領域



廣泛應用：電子產業、汽車產業、建築工業、航太工業及家電產業。

[www.intai.com.tw](http://www.intai.com.tw)



# 精密機械加工-技術優勢

## CNC MACHINING SHOP



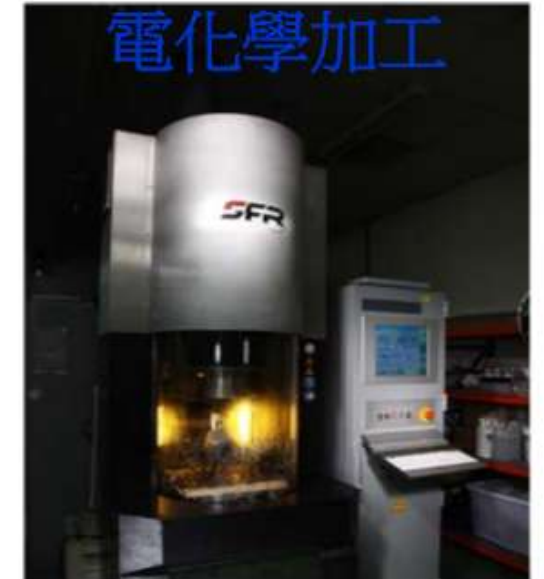
## LASER WELDING LINE

雷射焊接機



## Electro-chemical machining

電化學加工



## WIRE EDM

線切割放電加工



## PLASTIC INJECTION MOLDING

塑膠射出成型機



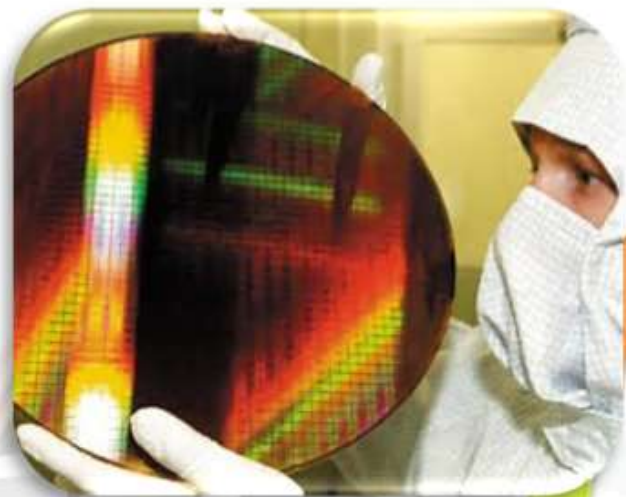
## Metal Injection

金屬射出成型





# 微波開關產品應用領域



微波  
開關



廣泛應用：高階醫材設備產業、半導體產業、航太工業、國防工業、通訊產業



# 微波開關產品-各式元件

Radio Frequency 射頻  
MicroWave 微波

各種RF元件



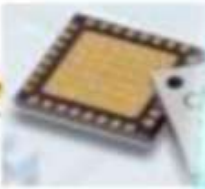
RFIC射頻芯片



衰減器



功分合路器



MMIC微波



RF射頻開關



耦合器



移相器



放大器



濾波器



鎖相振盪器



頻率源



功率負載

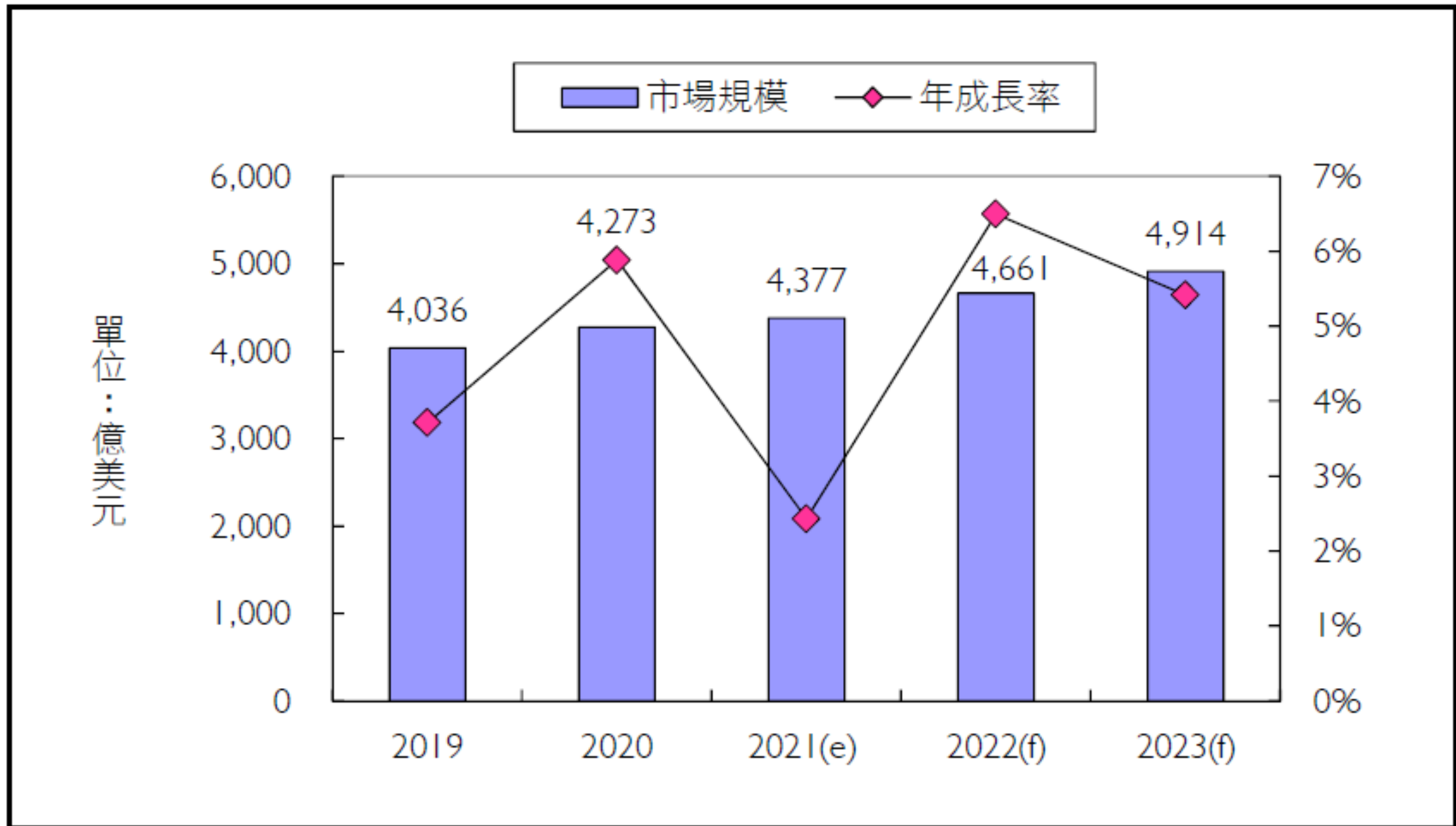


隔離器



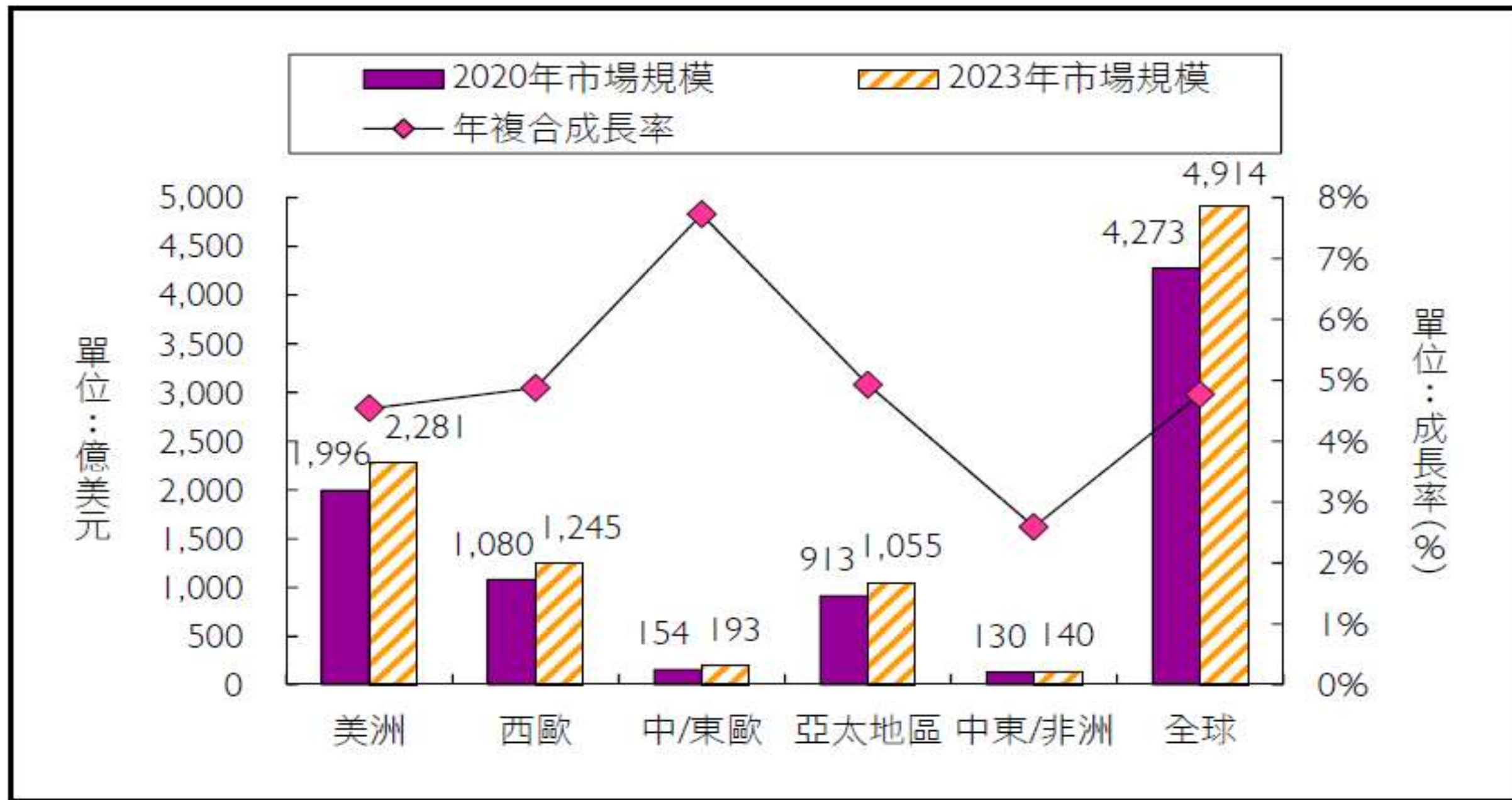


## 2019~2023年全球醫療器材市場規模比例預測



資料來源：BMI Research(2021/04)；工研院產科國際所(2021/05)

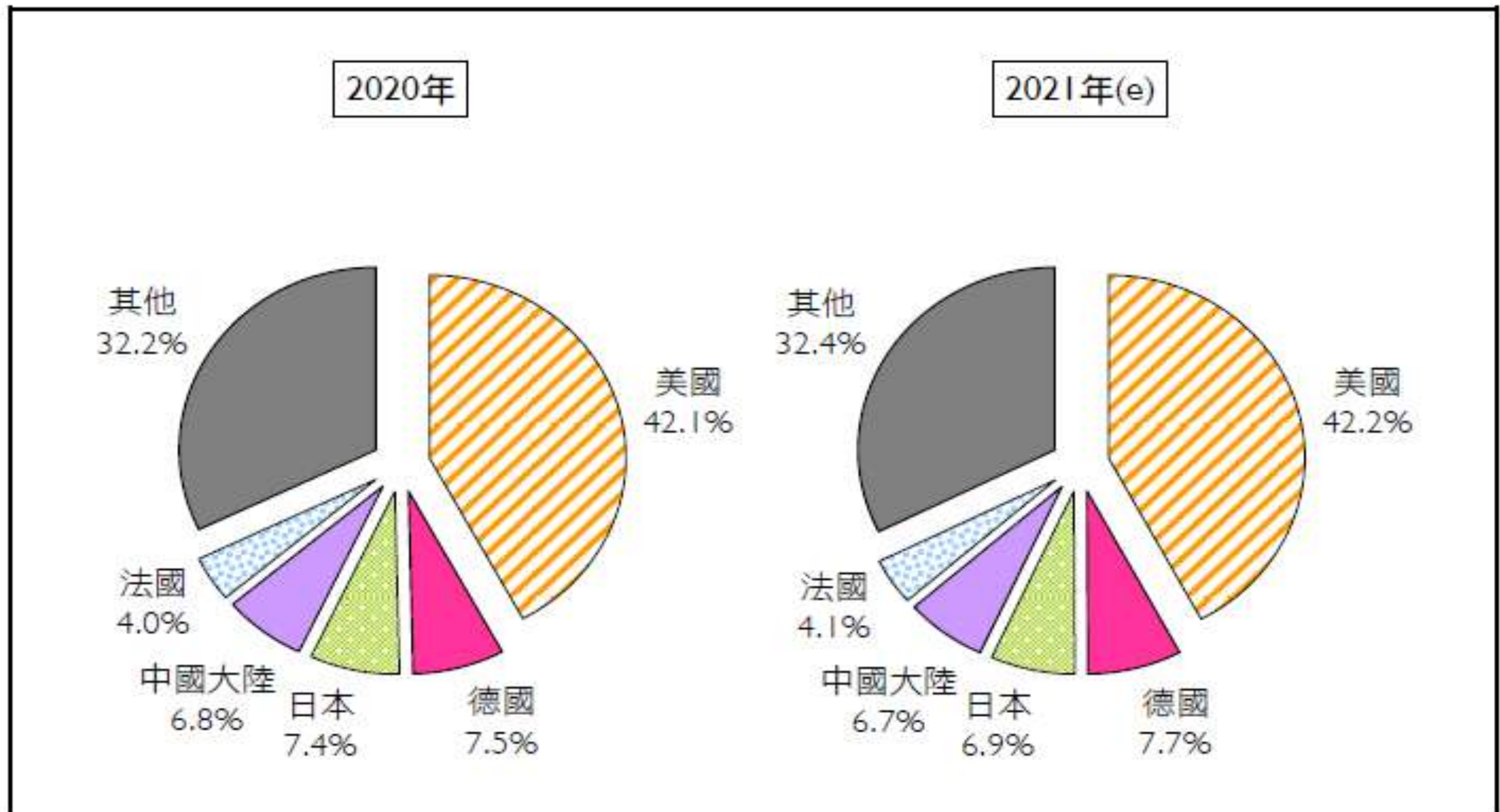
## 2020~2023年全球醫療器材市場預測分析



資料來源：BMI Research(2021/04)；工研院產科國際所(2021/05)

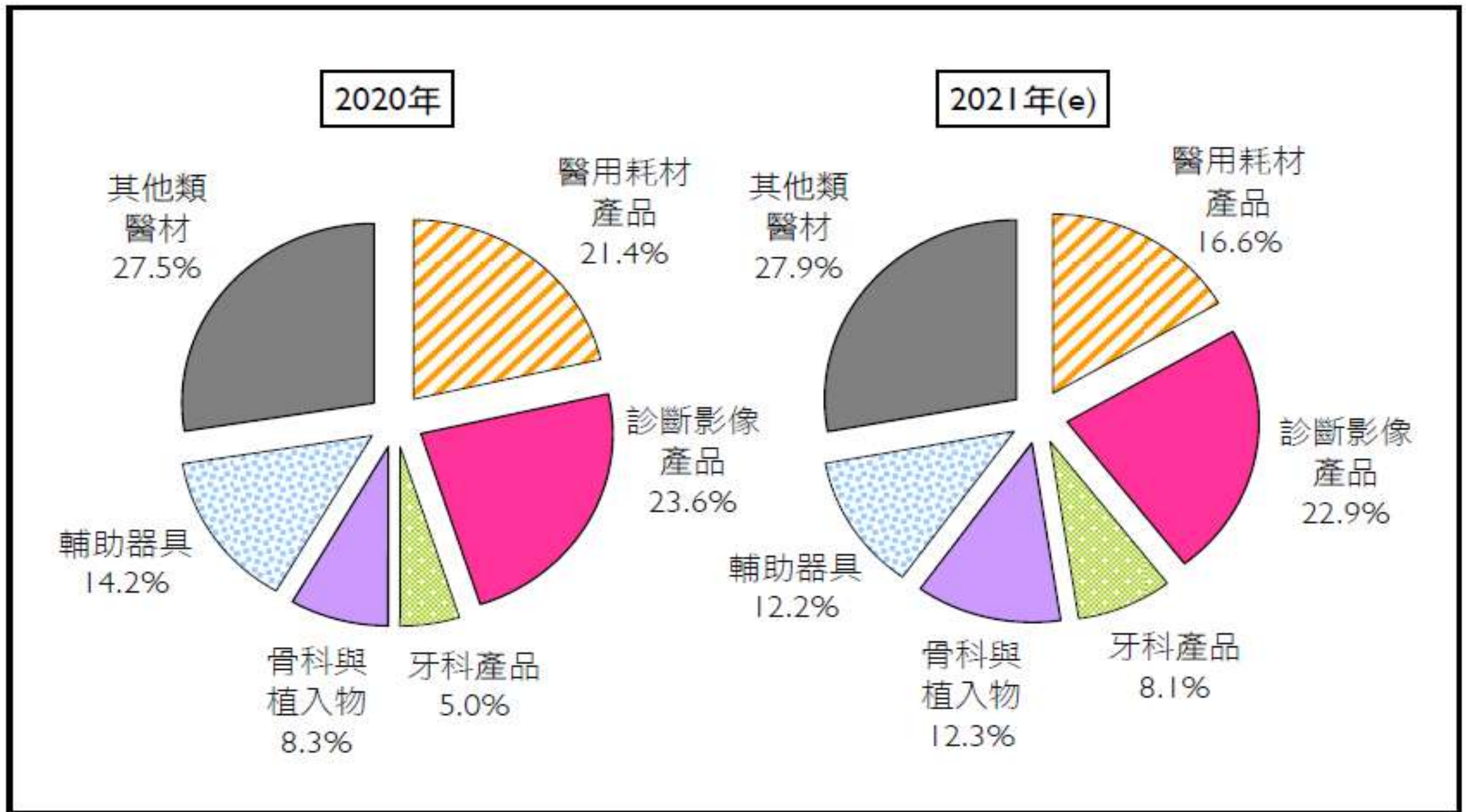


## 各國醫療器材市場佔全球市場比例分析



資料來源：BMI Research(2021/04)；工研院產科國際所(2021/05)

## 全球醫療器材市場產品別銷售比例分析



資料來源：BMI Research(2021/04)；工研院產科國際所(2021/05)



# 產業分析

## 全球醫材市場發展趨勢



手術

高齡化  
社會

降低  
人力  
需求

減少  
醫療  
支出

減輕  
患者  
負擔

科技  
進步

醫界需求

傷口小  
出血少

復原快

感染  
機率低

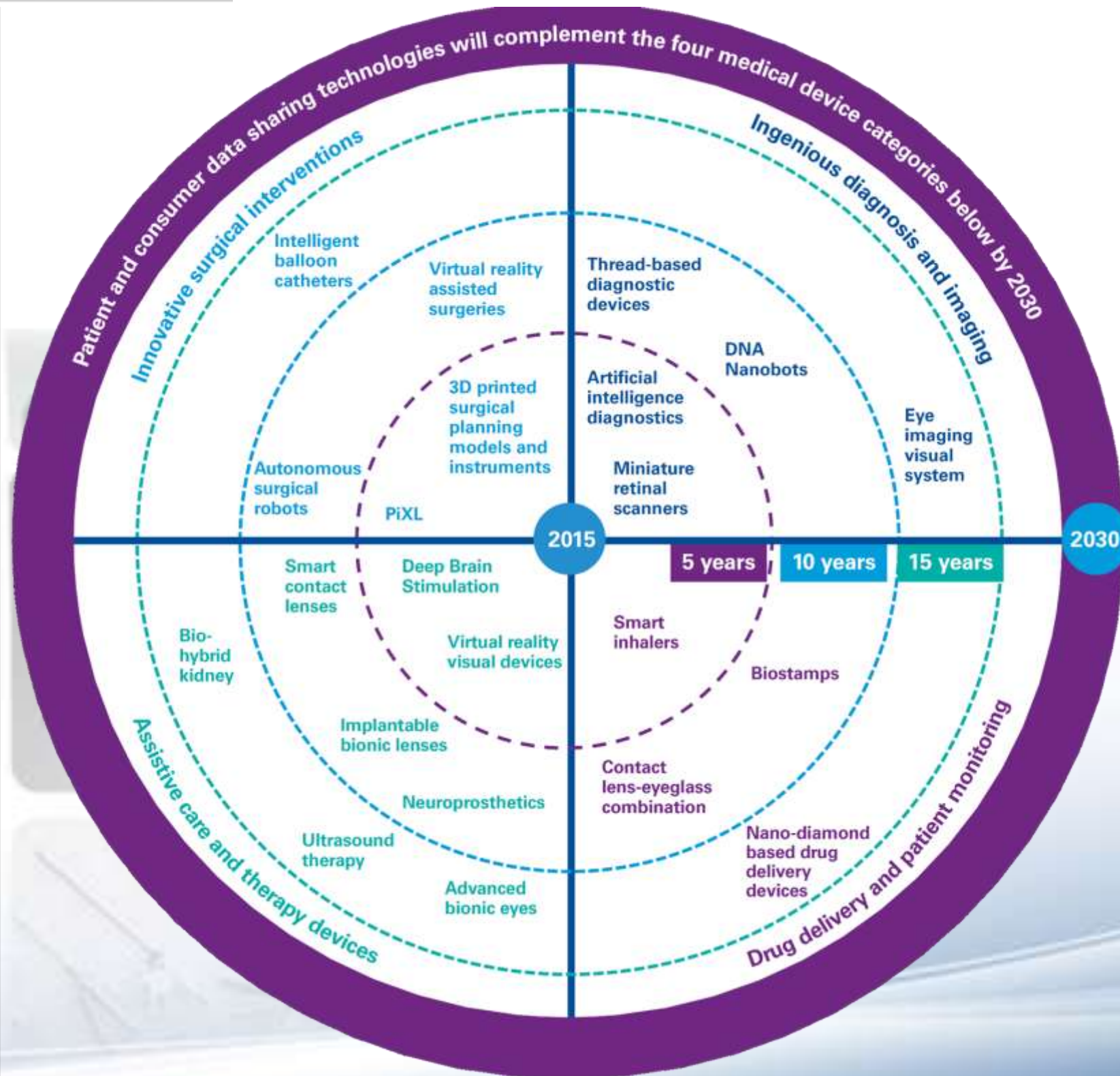
傷口  
美觀

人力  
節約

微創



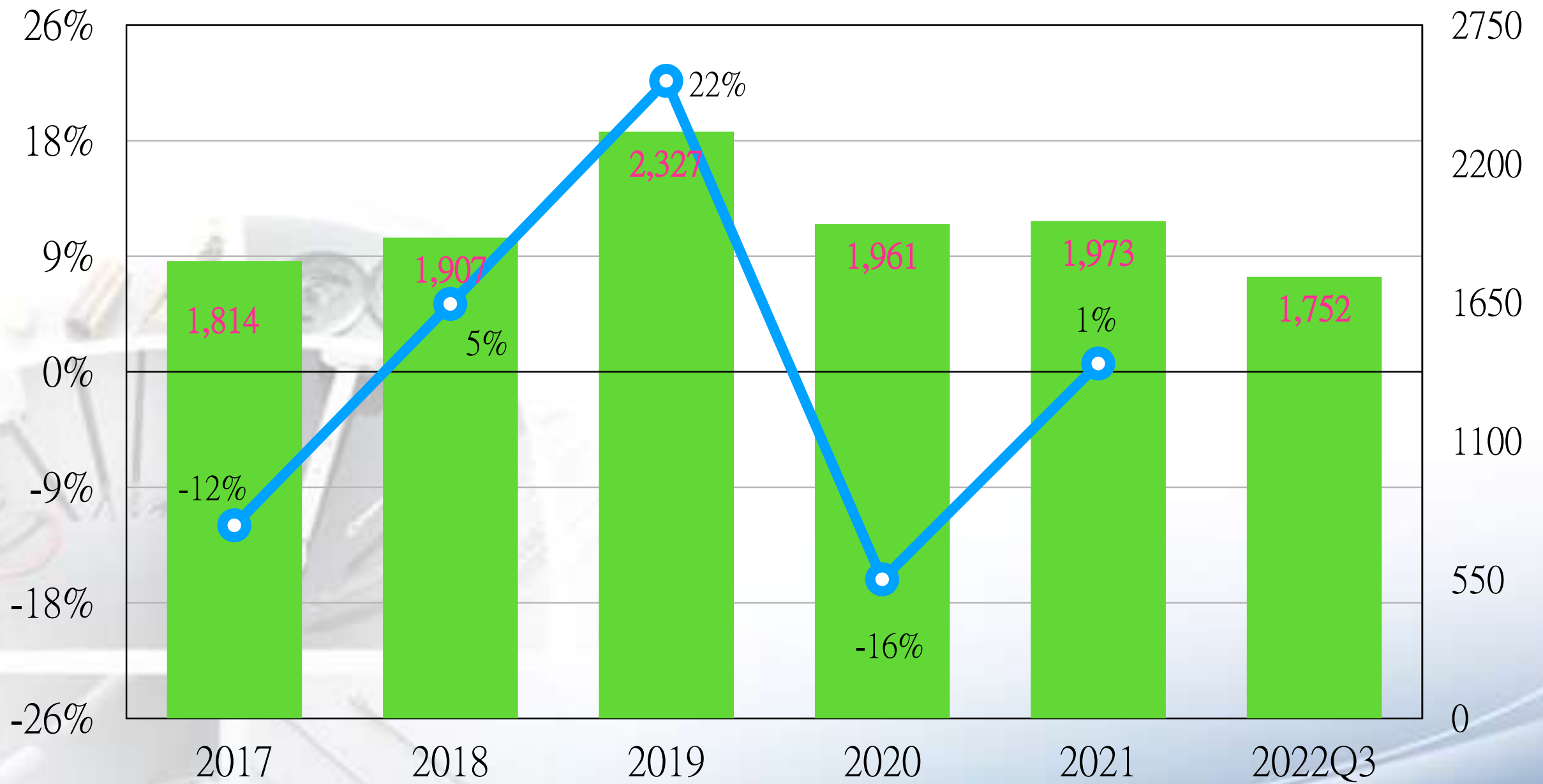
## 2030年醫療器材產業的展望





# 財務資訊

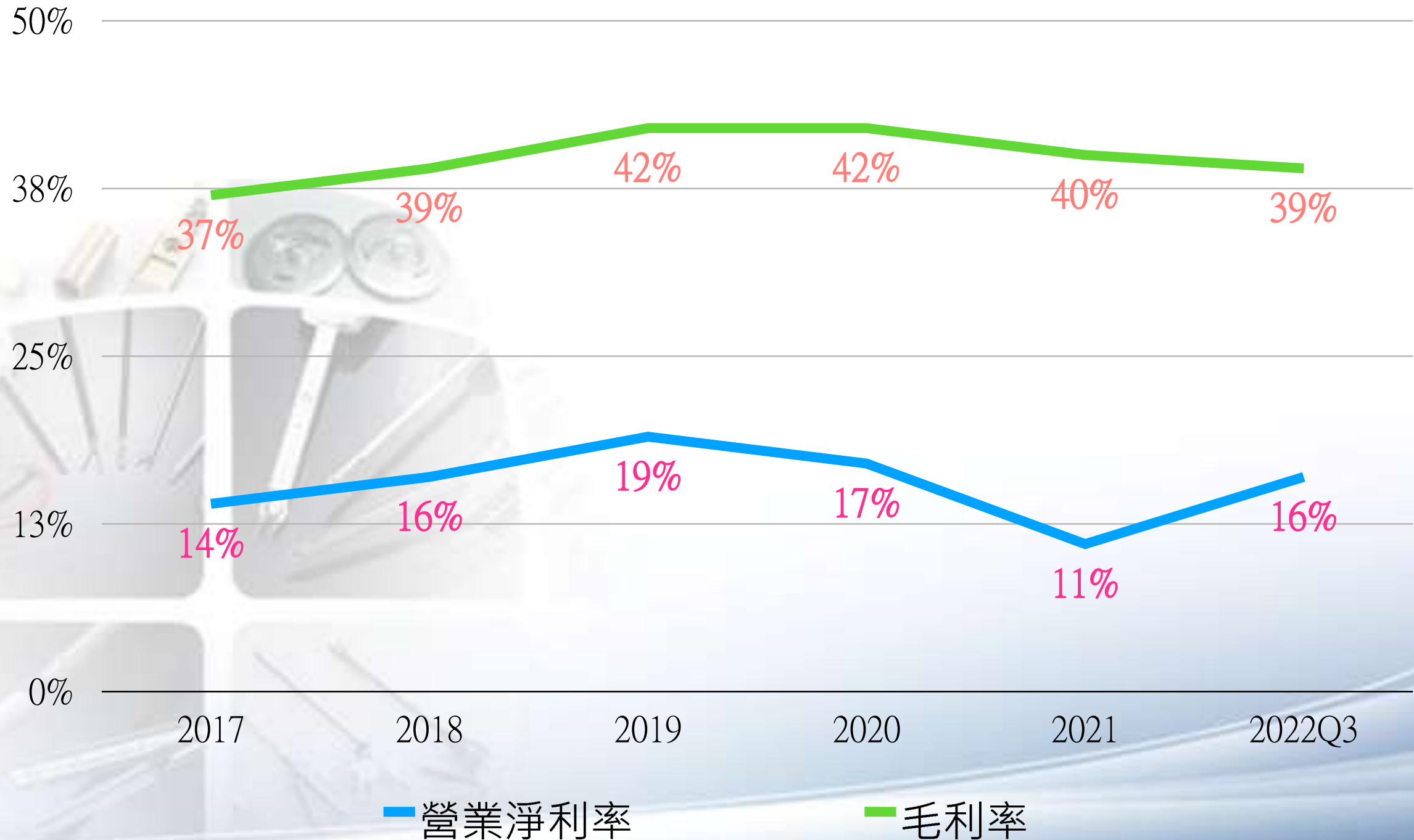
## 歷年營收實績



■ 營業收入(NT\$ mn)

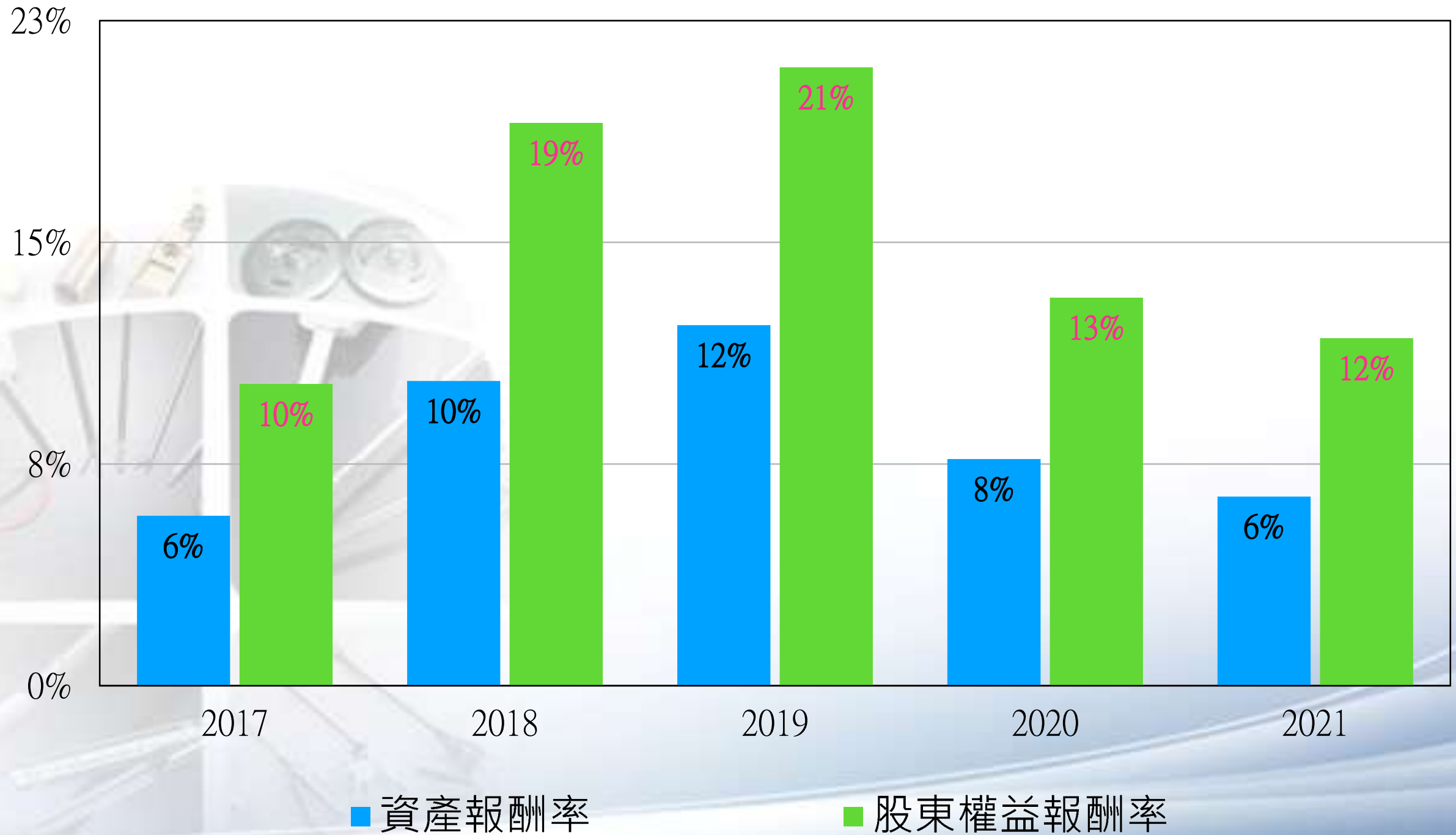
● 年成長率

## 歷年獲利實績

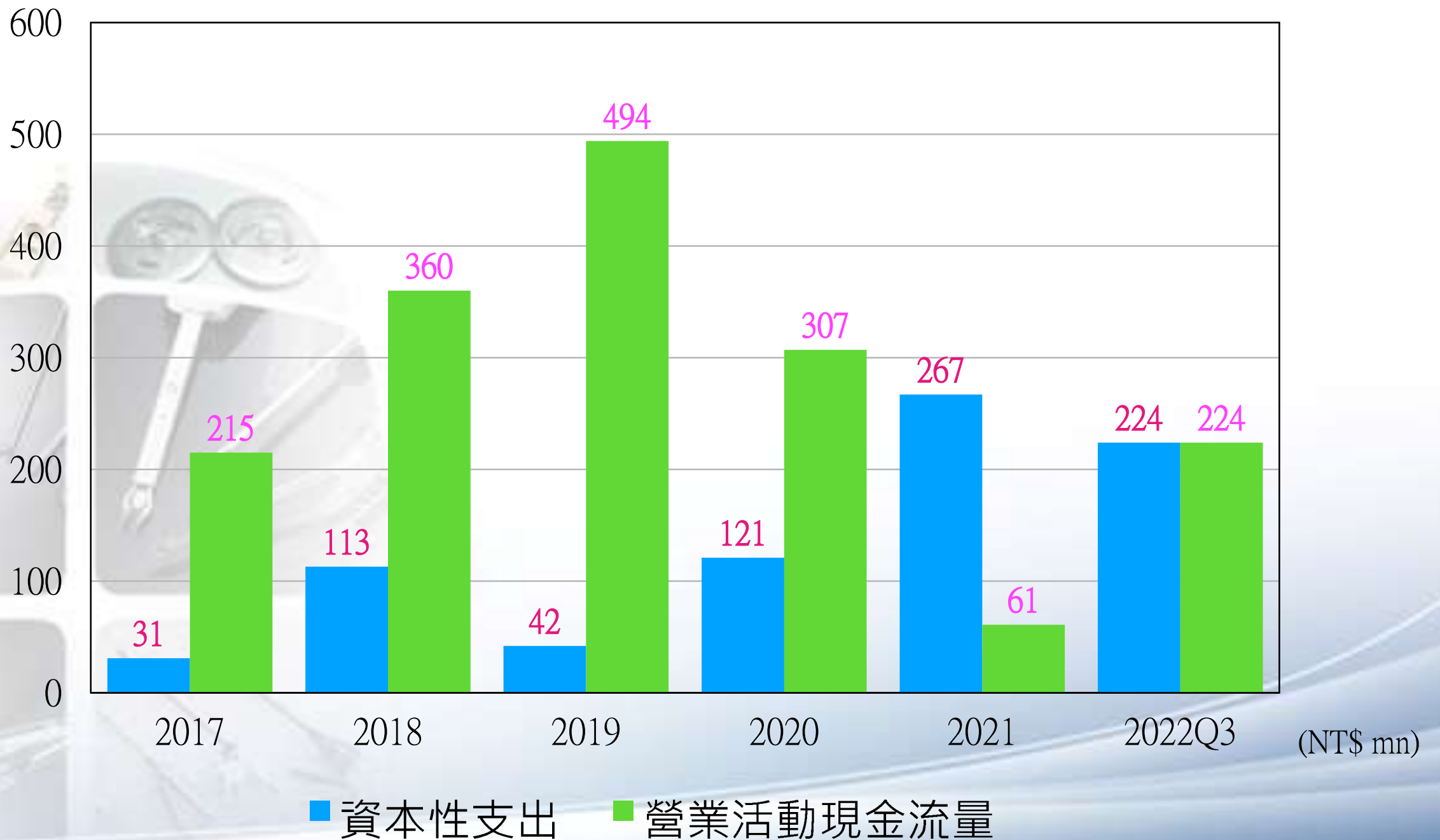




## 歷年報酬率



## 歷年營業活動現金流入vs.資本支出





# 股利政策

年度	2017	2018	2019	2020	2021
每股盈餘 (NT\$)	3.77	7.25	9.05	5.11	4.73
現金股利 (NT\$)	2.3	4.5	5.0	3.5	2.5
發放率(%)	61.0	62.1	55.2	68.5	52.9
殖利率(%)	2.2	3.0	3.6	4.0	3.0

- 殖利率的計算基礎係以除權息前一天之收盤價格。
- 2019年度前之每股盈餘，未追溯調整2020年之無償配股。

A photograph of three surgeons in blue scrubs and masks, focused on a surgical procedure in an operating room. The scene is dimly lit, with the primary light source being the surgical lamps. In the background, a medical monitor displays '00:00:00' and other data.

All Technologies, Entirely Your Way

A grid of four images showing various surgical instruments, including forceps, scalpels, and retractors, arranged in a 2x2 pattern. The images are slightly faded and overlaid on a light blue background with curved lines.

Thank You!