



鏡鈦科技股份有限公司

Aug. 2022

總網

公司簡介
主要產品
產業概況
財務資訊

投資安全提醒

本資料除提供歷史信息外，部份內容若涉及未來展望的表述，因受到風險及不確定因素影響，實際結果與表述內容將可能明顯不同，投資人應自行判斷與控制風險。

公司簡介



成立時間

2004年10月



董事長

鍾兆墳



資本額

新台幣4.83億元



生產據點

台灣、台中



主要產品

醫療器材
精密扣件
微波開關



員工人數

751人
(2022/7/31統計)

關係企業



其他投資：

台灣 ~ 骨科醫材(2%)



Aoltec Int'l Inc.

100%



27.4%

79.8%

台灣微創醫療
器材(股)公司

瑞鈦醫療
器材(股)公司



**Ever Golden Int'l
Ltd.**

100%



主要產品



醫療器材

69%



精密扣件

20%



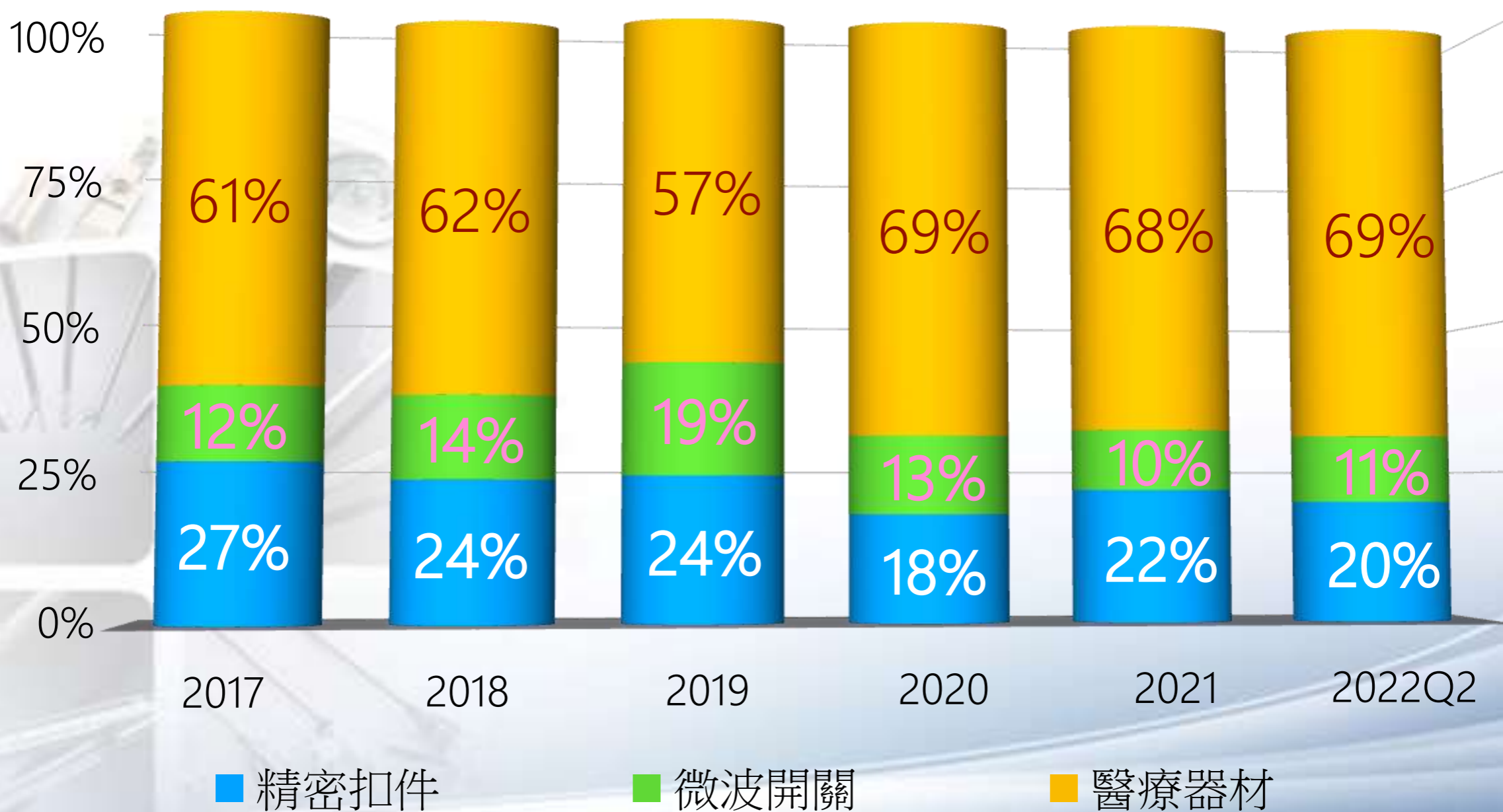
微波開關

11%



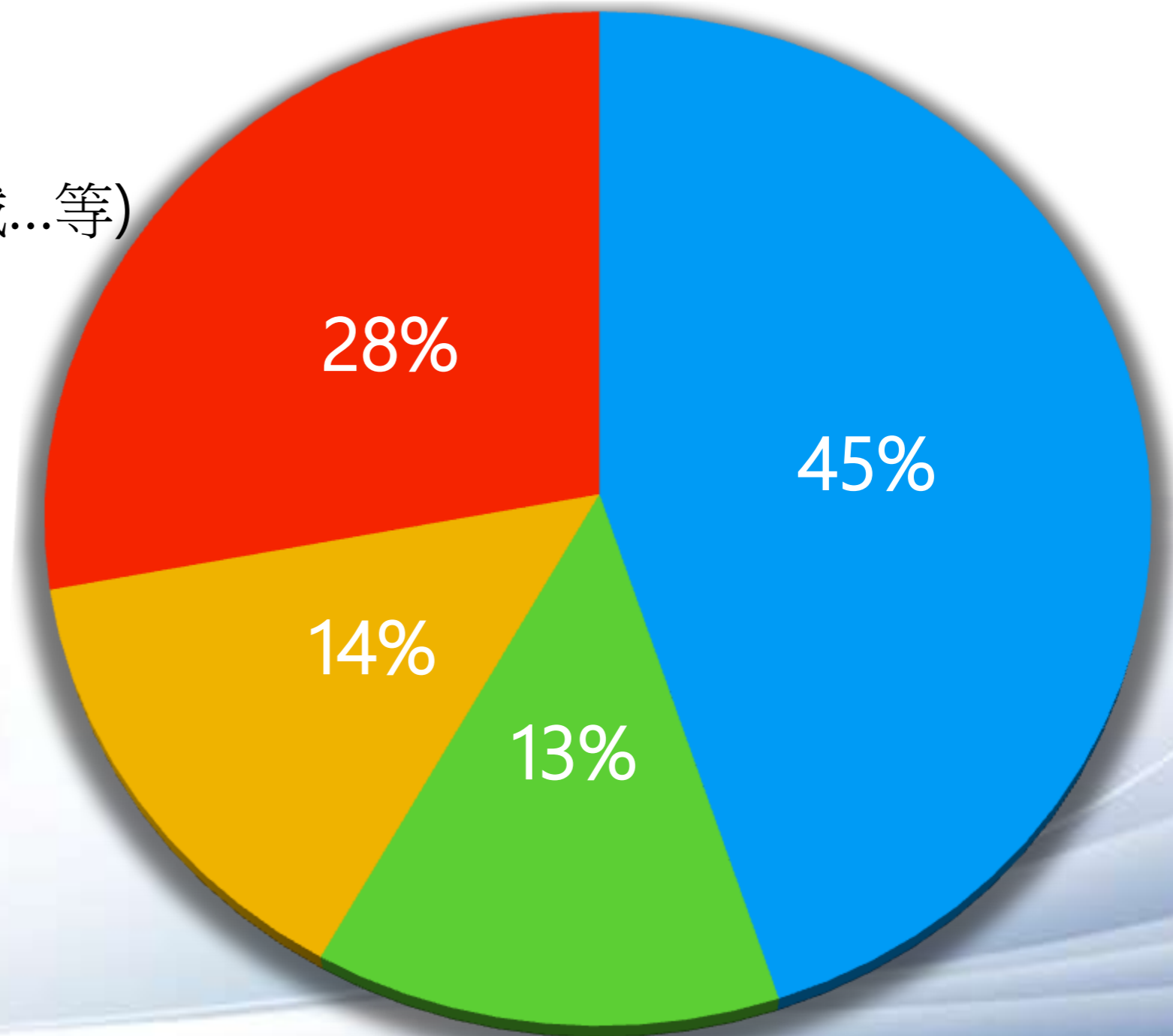
主要產品

歷年三大產品營收占比



醫療器材產品銷售比例

- 微創手術器械用零組件
- 開腹手術器械用零組件
- 牙科、骨科植入物
- 其他(心臟、乳房手術器械...等)



醫療器材產品應用領域



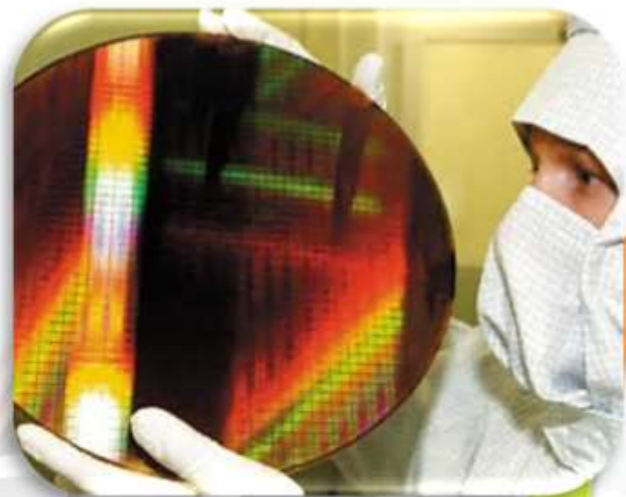
醫療器材



精密扣件產品應用領域



微波開關產品應用領域



微波
開關



廣泛應用：高階醫材設備產業、半導體產業、航太工業、國防工業、通訊產業

醫材產品發展及佈局

OBM

牙科植牙 手術導航系統 / 運動醫學類醫材



骨科/微創脊椎手術



ODM

腹腔外科手術
婦科/心臟手術

OEM

www.intai.com.tw

精密機械加工-技術優勢

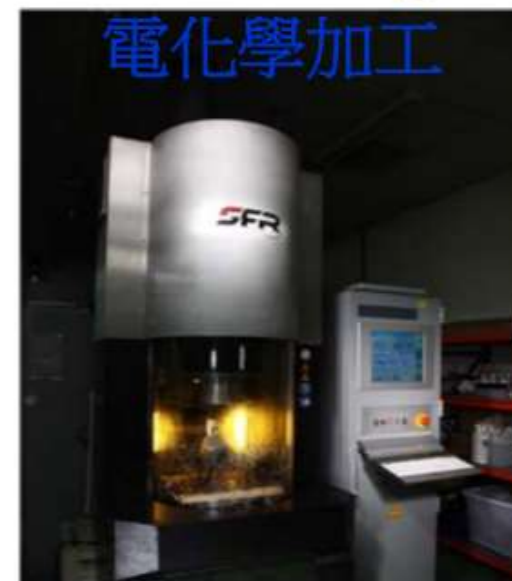
CNC MACHINING SHOP



LASER WELDING LINE 雷射焊接機



Electro-chemical machining 電化學加工



WIRE EDM 線切割放電加工



PLASTIC INJECTION MOLDING 塑膠射出成型機



Metal Injection 金屬射出成型



微波開關產品-各式元件

Radio Frequency 射頻
MicroWave 微波

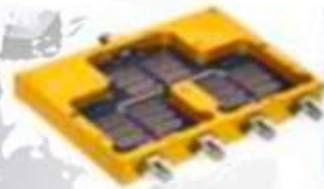
各種RF元件



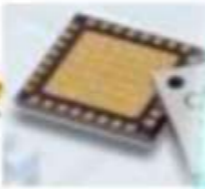
RFIC射頻芯片



衰減器



功分合路器



MMIC微波



RF射頻開關



耦合器



移相器



放大器



濾波器



鎖相振盪器



頻率源



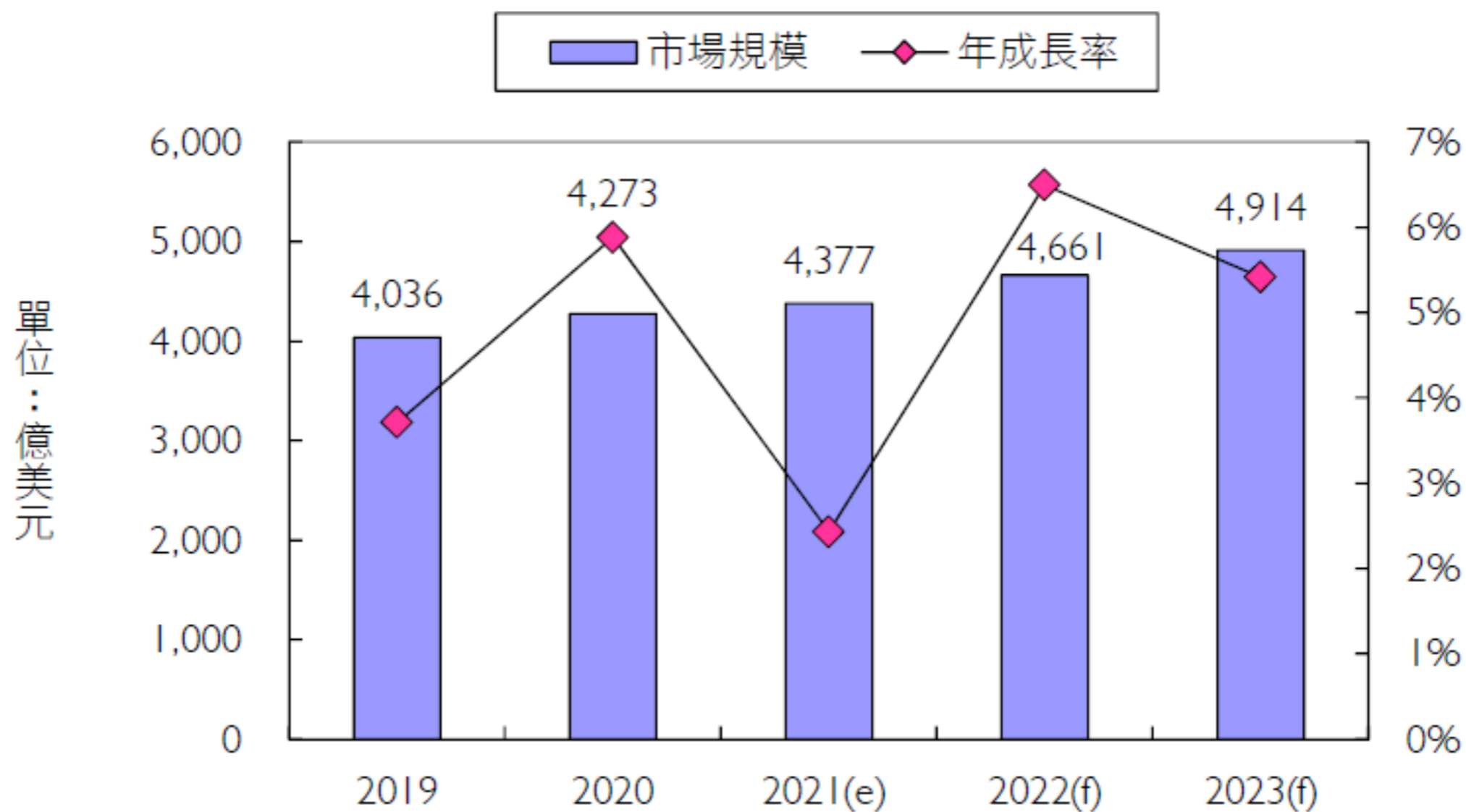
功率負載



隔離器

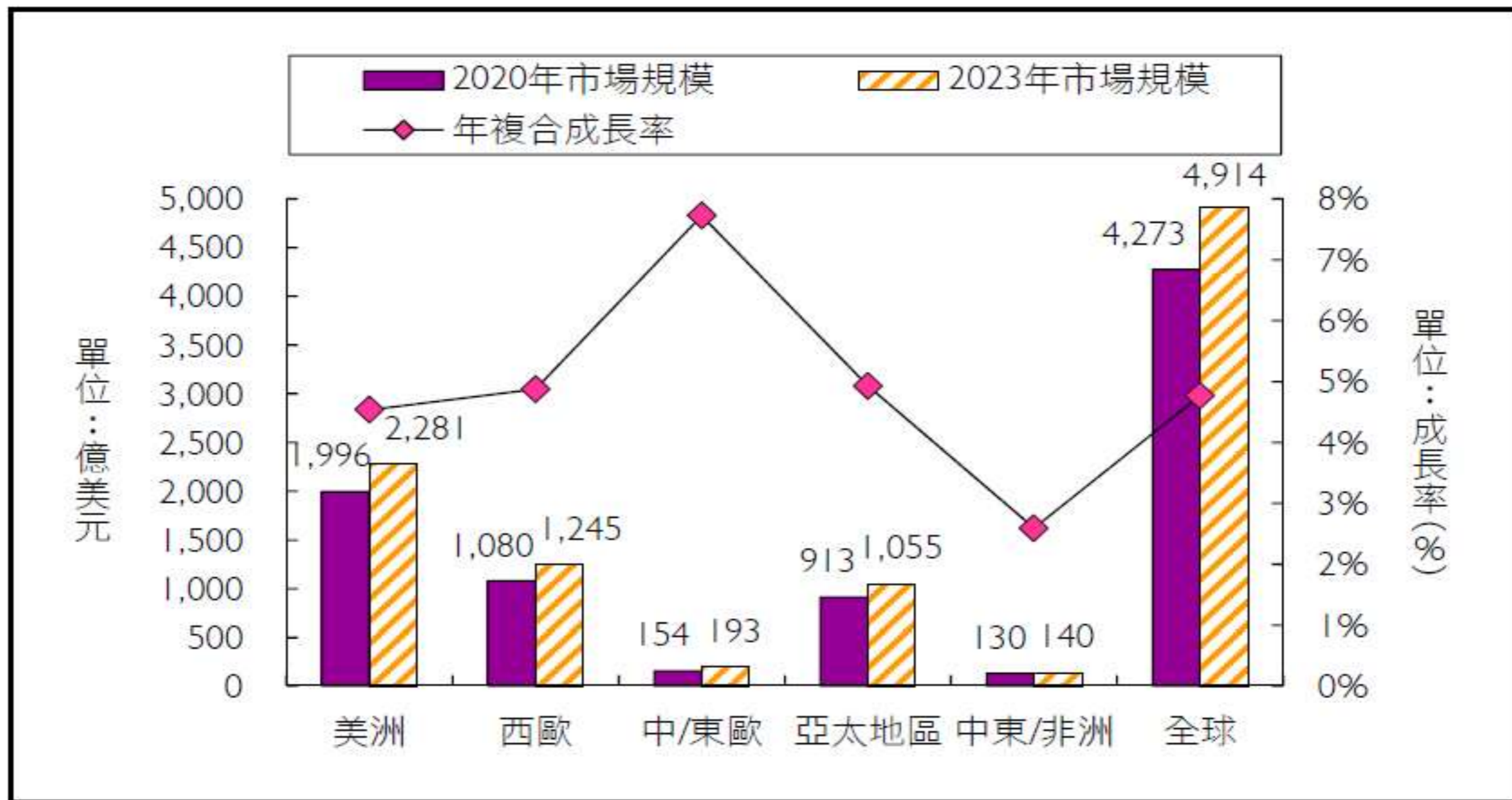


2019~2023年全球醫療器材市場規模比例預測



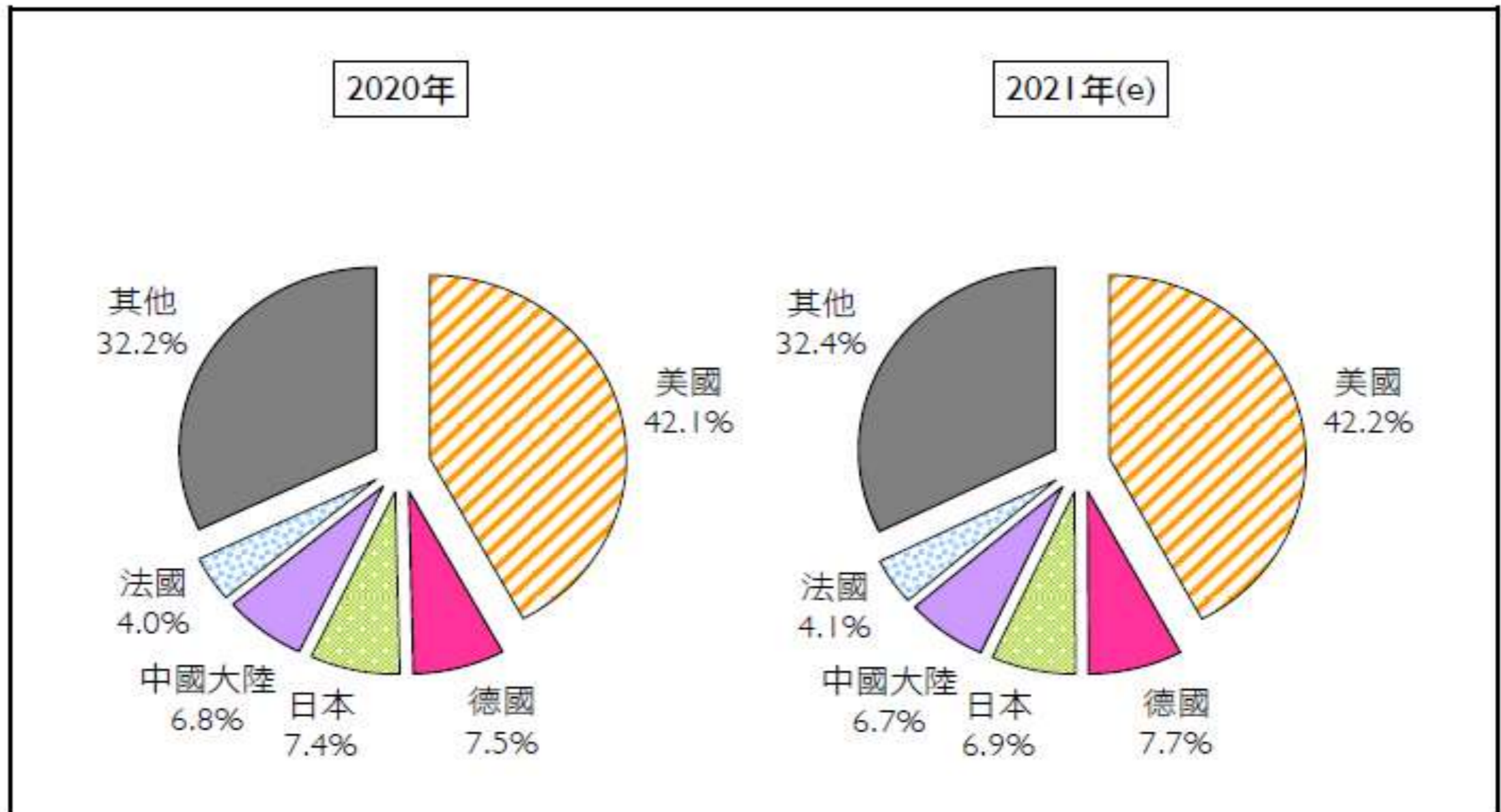
資料來源：BMI Research(2021/04)；工研院產科國際所(2021/05)

2020~2023年全球醫療器材市場預測分析



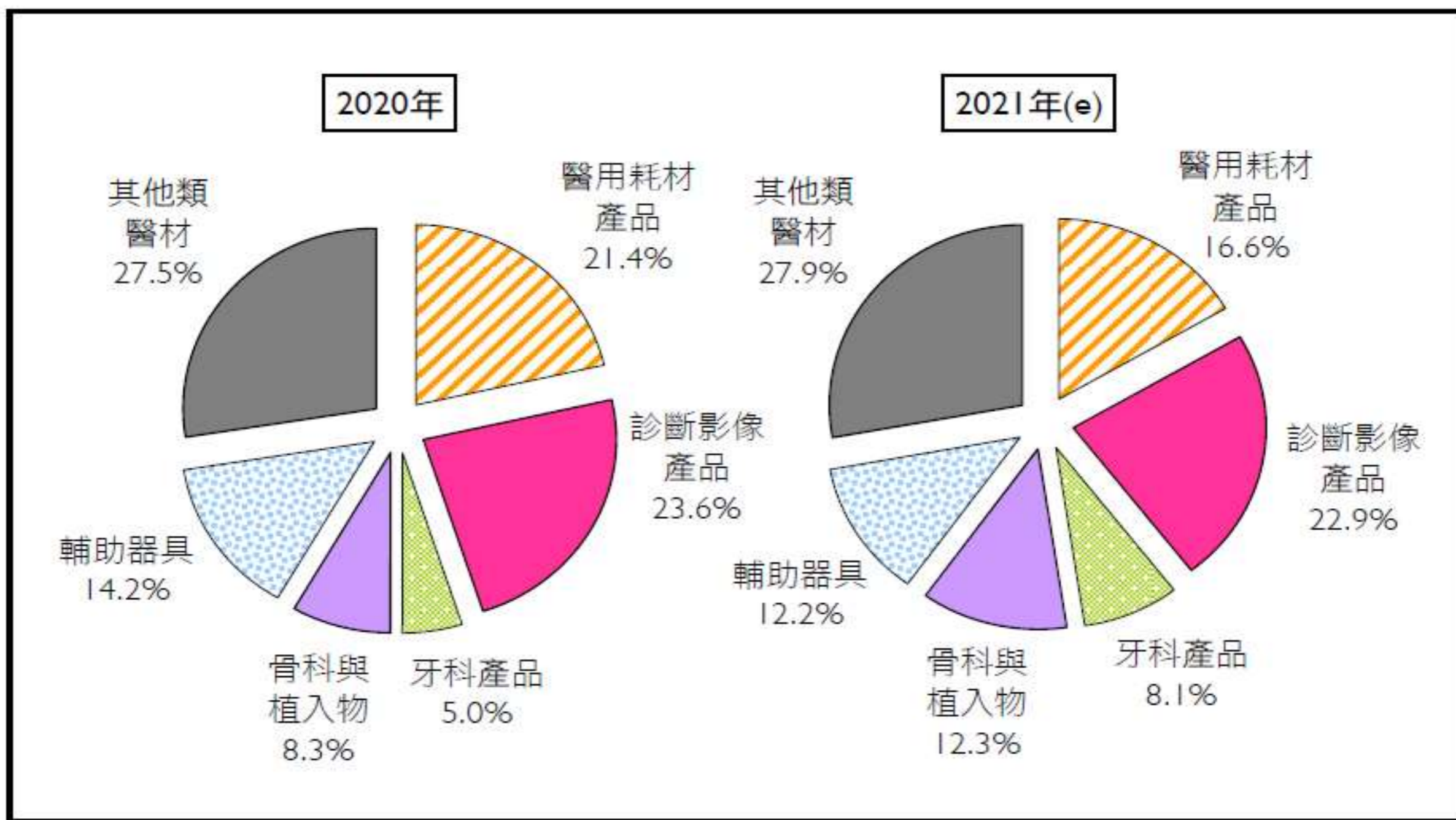
資料來源：BMI Research(2021/04)；工研院產科國際所(2021/05)

各國醫療器材市場佔全球市場比例分析



資料來源：BMI Research(2021/04)；工研院產科國際所(2021/05)

全球醫療器材市場產品別銷售比例分析



資料來源：BMI Research(2021/04)；工研院產科國際所(2021/05)

產業分析

全球醫材市場發展趨勢



手術

高齡化
社會

降低
人力
需求

減少
醫療
支出

減輕
患者
負擔

科技
進步

醫界需求

傷口小
出血少

復原快

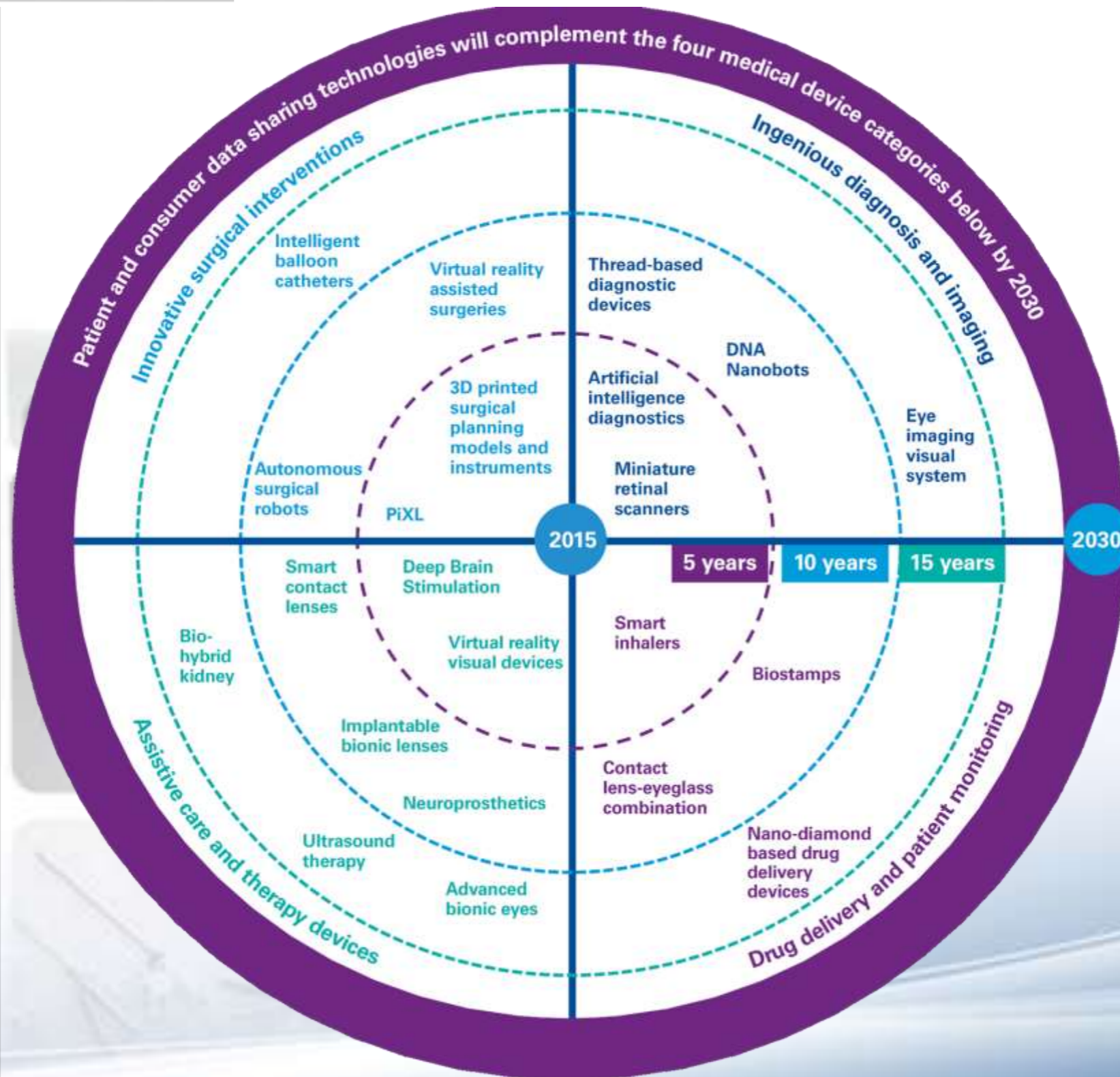
感染
機率低

傷口
美觀

人力
節約

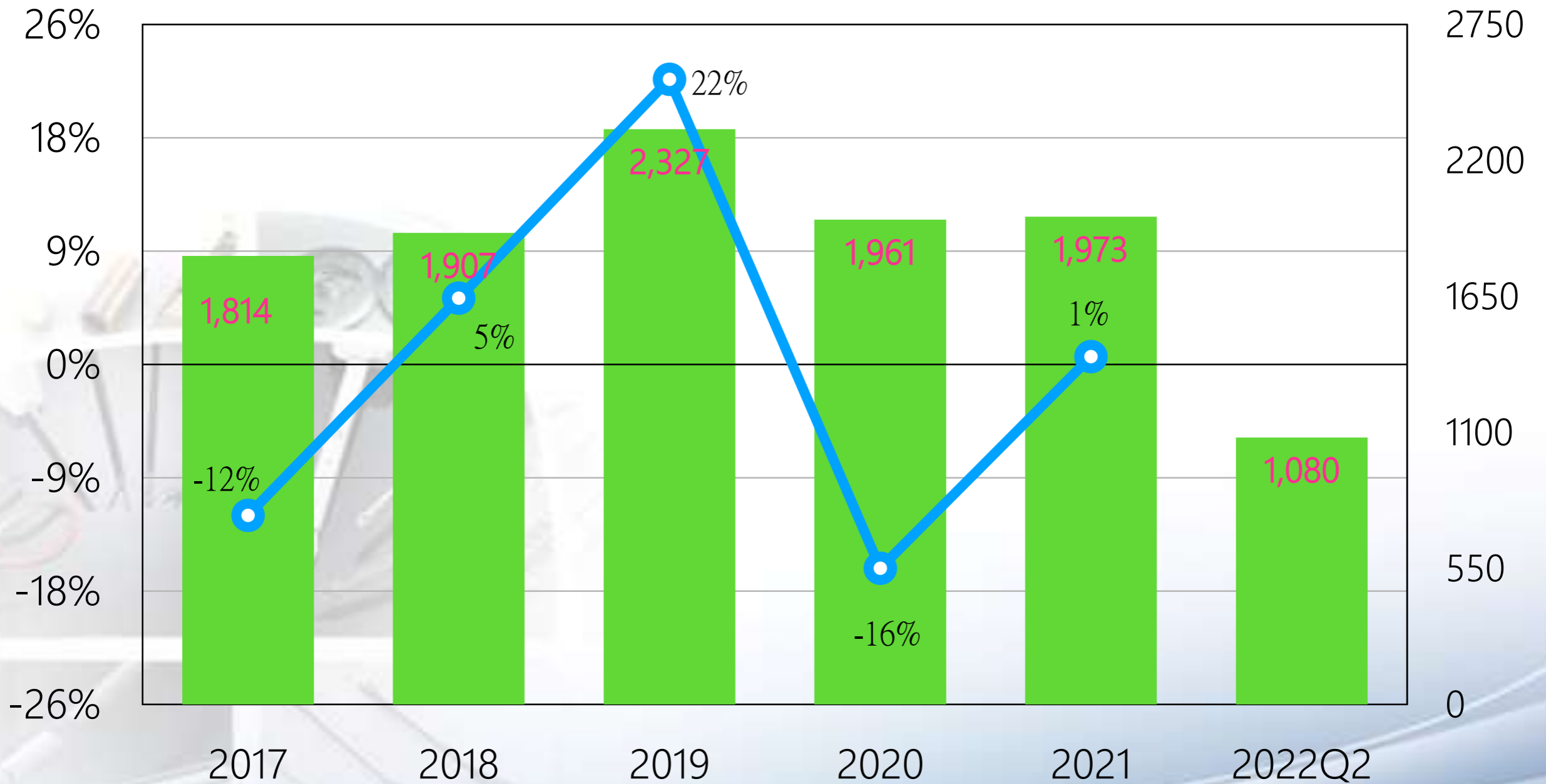
微創

2030年醫療器材產業的展望



財務資訊

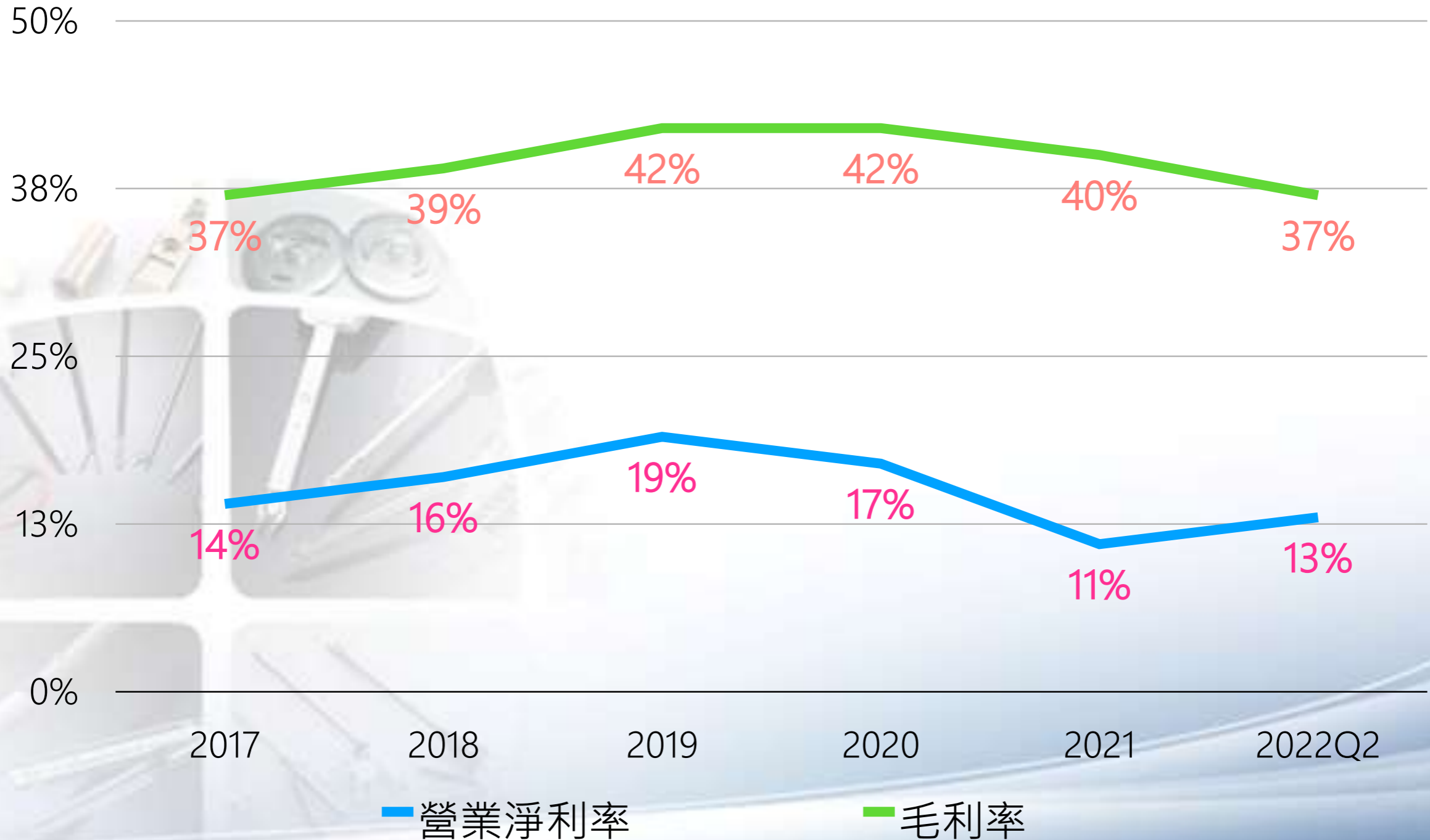
歷年營收實績



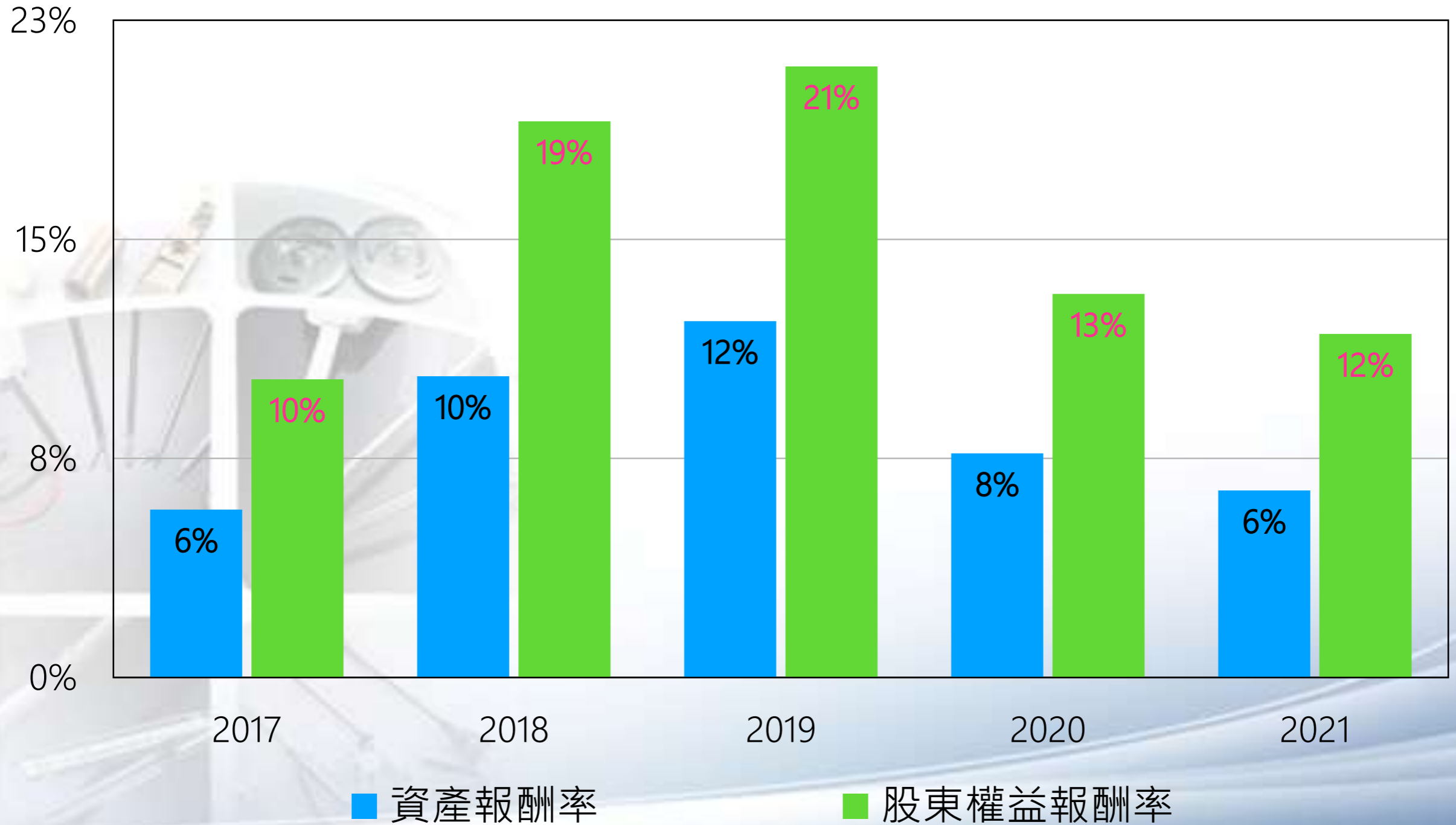
■ 營業收入(NT\$ mn)

● 年成長率

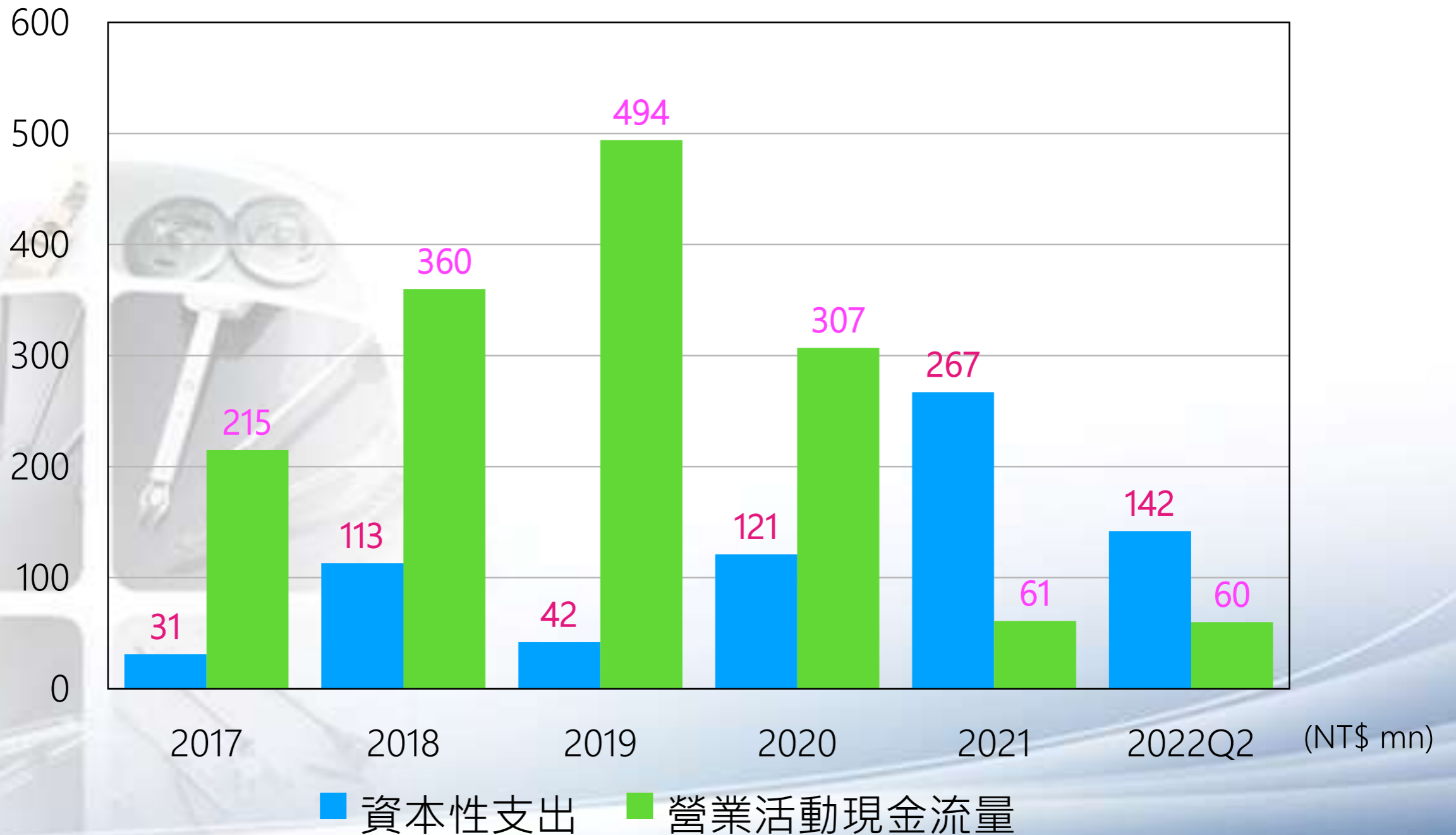
歷年獲利實績



歷年報酬率



歷年營業活動現金流入vs.資本支出



股利政策

年度	2017	2018	2019	2020	2021
每股盈餘 (NT\$)	3.77	7.25	9.05	5.11	4.73
現金股利 (NT\$)	2.3	4.5	5.0	3.5	2.5
發放率(%)	61.0	62.1	55.2	68.5	52.9
殖利率(%)	2.2	3.0	3.6	4.0	3.0

- 殖利率的計算基礎係以除權息前一天之收盤價格。
- 2019年度前之每股盈餘，未追溯調整2020年之無償配股。

A photograph of three surgeons in blue scrubs and masks, focused on a surgical procedure in an operating room. The scene is dimly lit, with the primary light source being the surgical lamps. In the background, a control panel with a digital display is visible.

All Technologies, Entirely Your Way

A collection of various surgical instruments, including forceps, scalpels, and retractors, arranged in a grid-like pattern. The instruments are shown in a close-up, slightly blurred view, emphasizing their precision and variety.

Thank You!